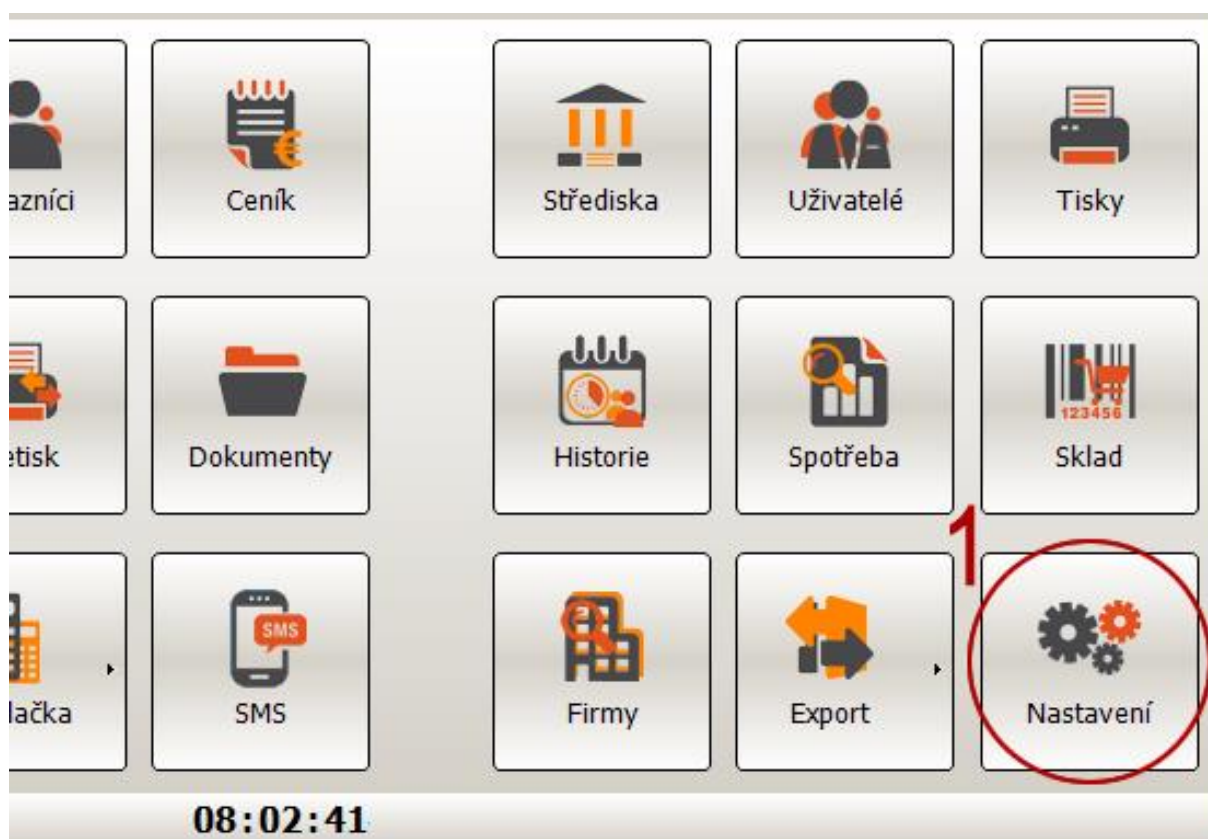


nastavení registračních pokladen a fiskálních tiskáren

- Podporujeme většinu registračních Euro pokladen od firmy Elcom (fiskalizované pro Slovenský trh ale i nefiskální prodávané na Českém trhu)
- Podpora komunikace s fiskální tiskárnou EFox a Mini EFox od firmy Elcom
- Podpora komunikace s fiskálním modulem PegasFM06

1. Otevřít nastavení aplikace HairSoft



2. Otevřít sekci Tisky a zaškrtnout „Používat fiskální tiskárnu na Slovensku“ a dát „Uložit“

Nastavení

Obecné **Tisky** Měna Vzhled Programy Práva Různé Ostatní Sklad

Tiskárna
Účtenky Přehledy A4

Účtenka
 Tisknout příplatek za kvalitu Tisknout jméno zákazníka
 Tisknout jméno obsluhy Tisknout čas Tisk. číslo účtu

Denní tržba
 Tisknout jména zákazníků Tisknout datum a čas tisku

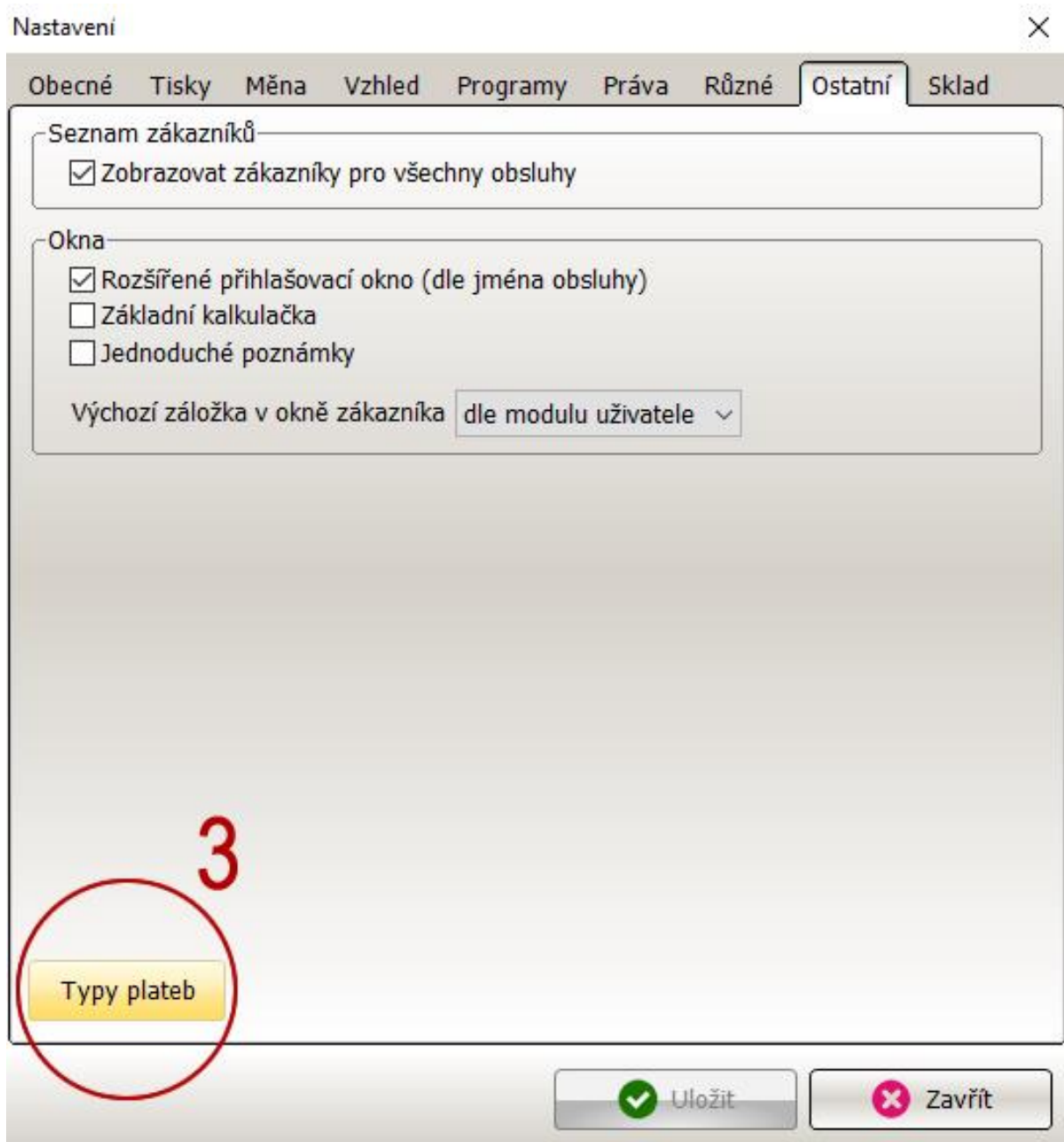
Provize z prodeje zaměstnanců
Provize

Tisky
 Používat fiskální tiskárnu na Slovensku

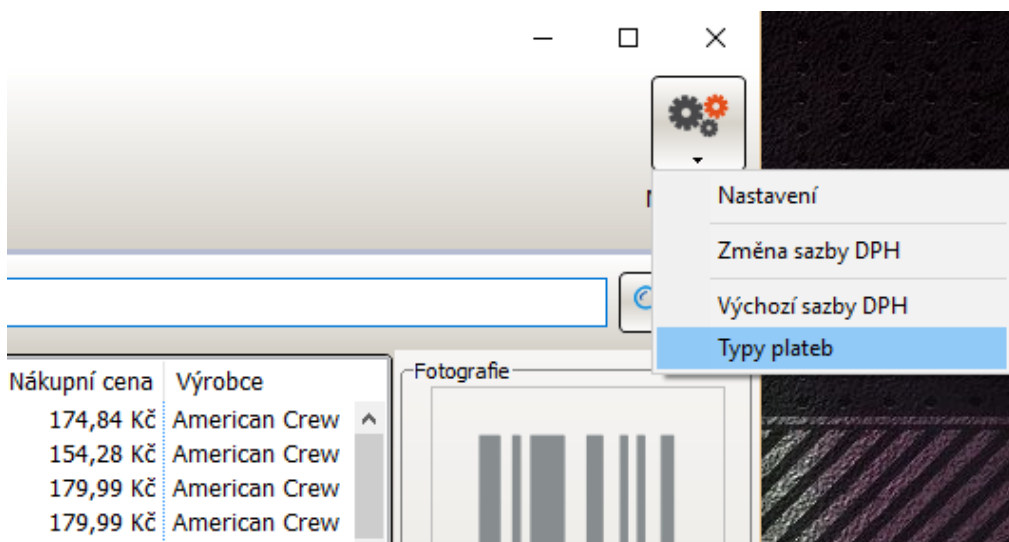
Šířka tisku účtenky
 Výchozí šířka programu
 papír vlastní centimetrů
Poměr šířky

Různé
Oddělovač dat při ukládání ;

3. Otevřít sekci „Ostatní“ a kliknout na „Typy plateb“



Typy plateb lze otevřít i z „Ceníku“ v sekci „Nastavení“



4. Dvakrát kliknout nebo „Editace“ na typ platby „Hotově“ a změnit druh na „Hotovost“ a dát uložit. U typu „Platební karta“ vybrat druh „Platební karta“ a uložit.

The screenshot shows the 'Typy plateb' application window. At the top, there are four icons: 'Editace', 'Přidat', 'Smazat', and 'Zobrazit smazané'. Below them is a table with columns: 'Název', 'Typ', and 'Fiskální druh platby'. The table contains the following data:

	Název	Typ	Fiskální druh platby
0	Hotově	Hotovost	Ne
1	Platební karta	Bankovní převod	Ne
2	Kupón	Kredit	Ne
31	Voucher	Hotovost	Ne
32	Kredit	Hotovost	Ne
34	Stravenky	Bankovní převod	Ne
35	PayPal	Kreditní karty	Ne

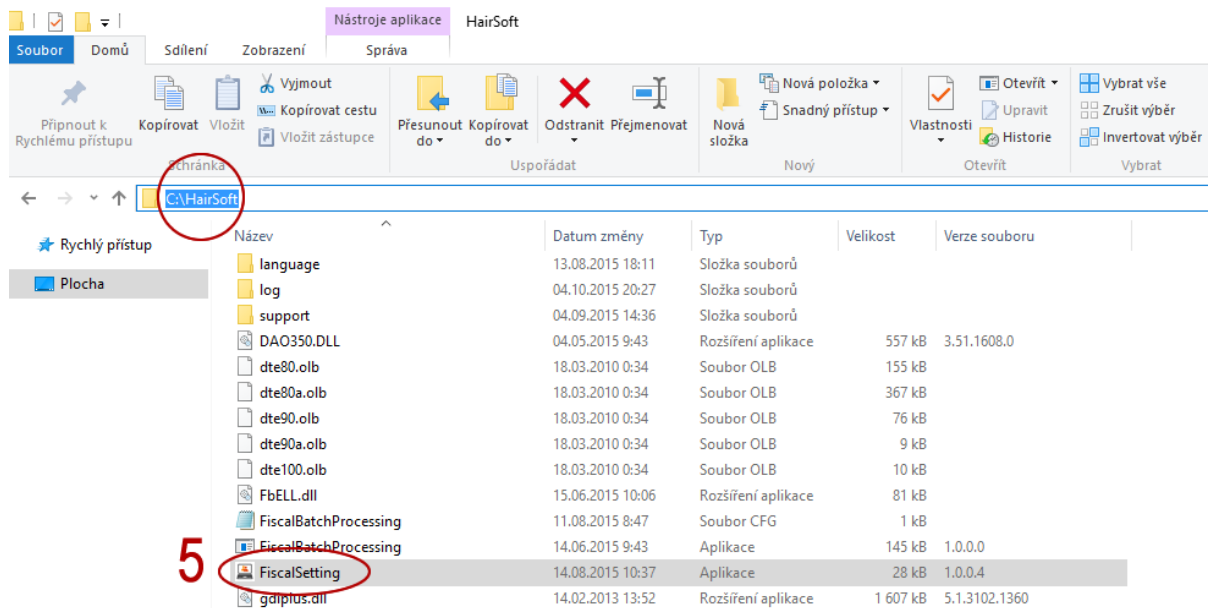
An 'Editace' dialog box is open over the first row. It has fields for 'Název' (Hotově), 'Typ' (Hotovost), and 'Druh'. The 'Druh' dropdown menu is open, showing options: 'Hotovost', 'Ne', 'Hotovost', and 'Platební karta'. A red number '4' is placed to the right of the dialog. At the bottom right of the main window, there is a 'Zavřít' button.

The screenshot shows the 'Typy plateb' application window after the edit. The table now contains the following data:

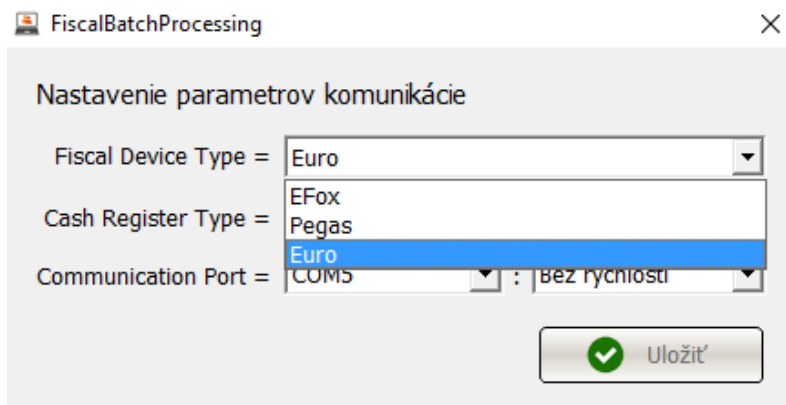
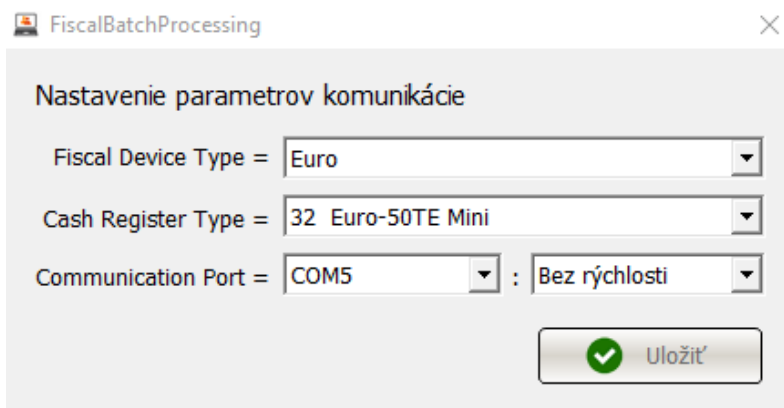
	Název	Typ	Fiskální druh platby
0	Hotově	Hotovost	Hotovost
1	Platební karta	Bankovní převod	Platební karta
2	Kupón	Kredit	Ne
3	Jinak	Platební karta	Ne
31	Voucher	Hotovost	Ne
32	Kredit	Hotovost	Ne
34	Stravenky	Bankovní převod	Ne
35	PayPal	Platební karta	Ne

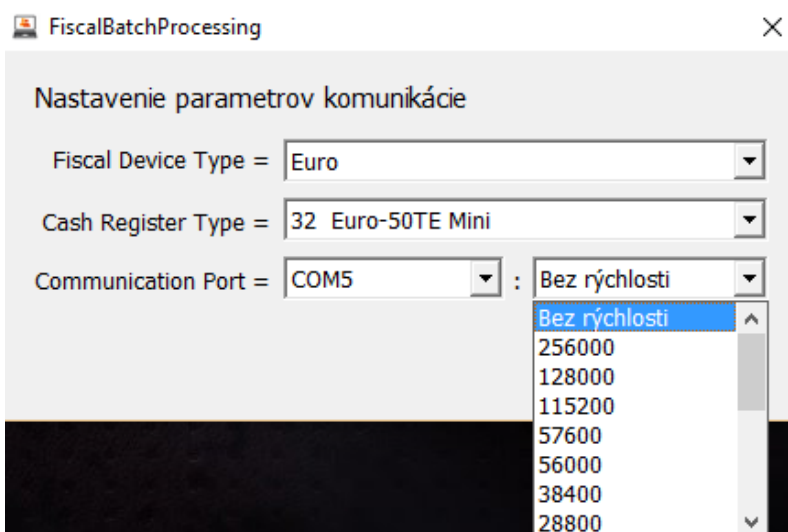
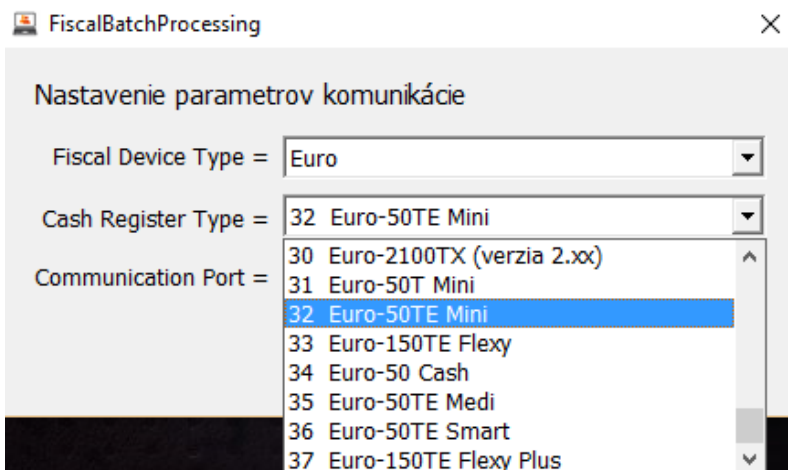
The 'Fiskální druh platby' for the first two rows is circled in red. The 'Zavřít' button is visible at the bottom right.

5. Otevřít složku s instalací aplikace HairSoft a vyhledat soubor „FiscalSetting.exe“ a spustit



6. Po otevření nastavit hodnoty dle hardwaru a uložit.





7. Jako poslední bod je nutné naistalovat potřebné komunikační knihovny, které najdete na stránce

<https://hairsoft.cz/fiskalne-tlaciarne>

Aplikace HairSoft bude po instalaci knihovny nutné restartovat.